



## Eanos

OPEN-TOP - TOMBEREAU - OFFENER WAGEN

The 4-axle (Eanos) car with a capacity of 82.5 m<sup>3</sup> is designed for the transport of iron or other bulk goods.

The wagon complies with the latest European legislations in force, i.e. TSI WAG, TSI Noise 4.2, TEN GE.

Le wagon (Eanos) à 4 essieux, d'une capacité de 82,5 m<sup>3</sup>, est conçu pour le transport de fer ou autres marchandises en vrac.

Le wagon répond aux dernières législations européennes en vigueur, à savoir les STI WAG, STI Bruit 4.2, TEN GE.

4-achsiger (Eanos)-Wagen mit Ladevolumen von 82,5 m<sup>3</sup>. Für den Transport von Stahlschrott, Kohle und Baustoffen geeignet.

Der Wagen entspricht allen europäischen Vorschriften und Gesetzgebungen: TSI WAG, TSI Lärm 4.2, TEN GE.



General specifications



Caractéristiques générales



Allgemeine Spezifikationen

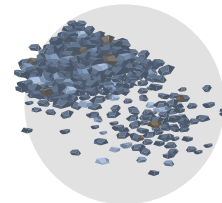
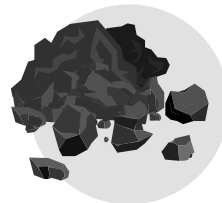
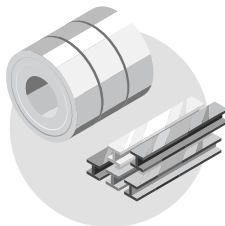
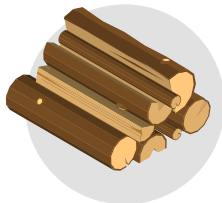
Gross weight	Poids total sur rail	zul. Gesamtgewicht	90 t
Capacity	Capacité	Kapazität	82.5 m <sup>3</sup>
Tare weight	Tare	Eigengewicht	22.5 t
Length over buffers	Longueur hors tampons	Länge über Puffer	15.74 m
Distance between outer axles	Longueur de pesage	Abstand äußere Radsätze	14.50 m
Loading width	Largeur utile	Ladebreite	2.7 m
Loading height	Hauteur utile	Ladehöhe	2.1 m
Loading area	Surface utile	Laderaum	39.4 m <sup>2</sup>
Screw coupling	Attelage à vis	Schraubenkupplung	135 t
Draw gear	Dispositif de traction	Zugvorrichtung	150 t
Draw hook	Crochet de traction	Zughaken	135 t

### Transported products - Produits transportés - Transportierbare Produkte

**Bulk goods:** Wood wastes, scraps, coal, aggregates, soil, clay...




**Marchandises en vrac :** Copeaux de bois, ferrailles, charbon, agrégats, terre, argile...

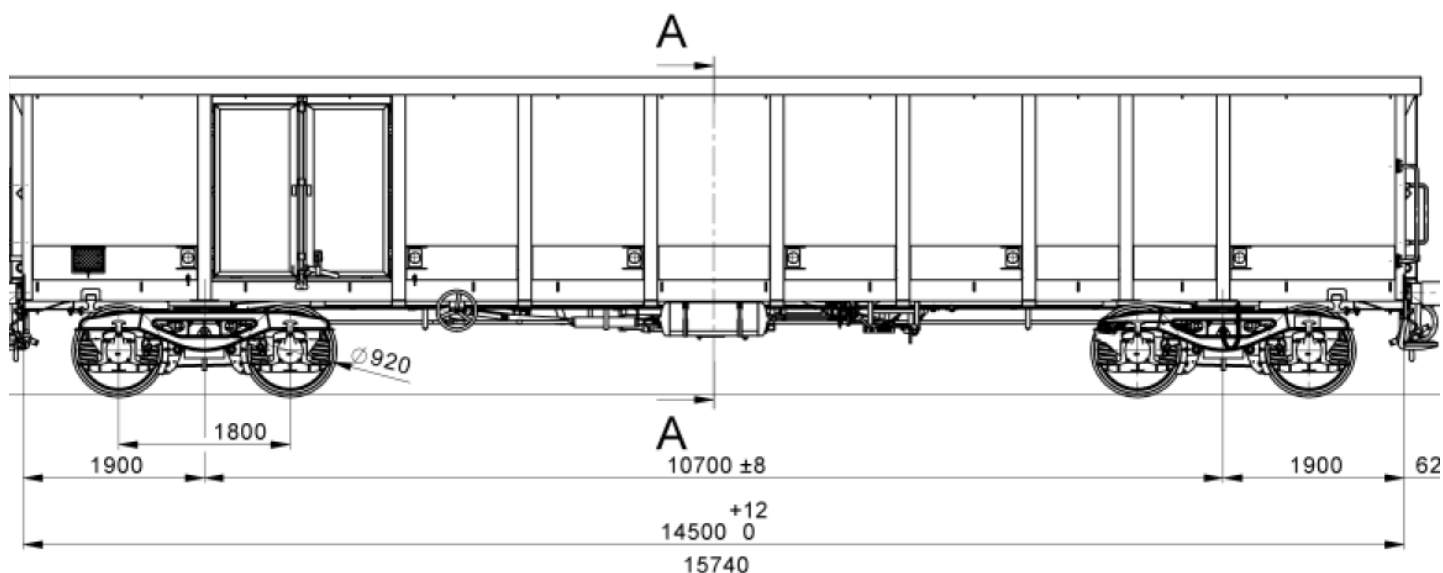
**Schüttgüter:** Holz, Schrott, Kohle, Zuschlagstoffe, Erde, Lehm...





## Eanos

 Fittings	 Équipements	 Ausstattung	
2 diagonally 2-leaf doors	2 portes à 2 battants en diagonale	2 welded steel diagonal 2 flügelige Türen	1.800 x 1.800 mm
Superstructure	Superstructure	Aufbau	Welded steel Acier soudé Schweißstahl
Floor material	Matériau du plancher	Boden	Steel / Acier / Stahl
Upper side	Partie supérieure	Wagenkasten	Reinforced with steel frame Renforcée par une armature en acier Verstärkt mit Stahlrahmen
Walls	Parois	Seitenwände	2 end walls and 2 side fixed walls 2 parois d'extrémité et 2 parois latérales fixes 2 Stirnwände und 2 feste Seitenwände
GPS Tag	Balise GPS	GPS Telematik	Yes/Oui/Ja



### Loading - Chargement - Lastgrenzenraster

	A	B1	B2	C2	C3	C4	D2	D3	D4
<b>S</b>	41.5 t	49.5 t		59.5 t				67.5 t	
<b>120</b>				0.00 t					