



Rs

FLAT - PLAT - FLACHWAGEN

This 4-axle flat (Rs) wagon is suitable for the transport of a wide range of cargoes dedicated to worksite.

The wagon complies with the latest European legislations in force, i.e. TSI WAG, EN, UIC and has the TEN GE marking for traffic operation.

Ce wagon plat (Rs) à 4 essieux est adapté au transport d'une large gamme de cargaisons dédiées aux chantiers ferroviaires.

Le wagon répond aux dernières législations européennes en vigueur, à savoir les TSI WAG, EN, UIC et possède le marquage TEN GE pour l'exploitation.

Dieser 4-achsige Flachwagen (Rs) eignet sich für den Transport einer breiten Palette von Gütern, die für Baustellen bestimmt sind.

Der Wagen entspricht allen europäischen Vorschriften und Gesetzgebungen: TSI WAG, EN, UIC und TEN GE.



General specifications



Caractéristiques générales

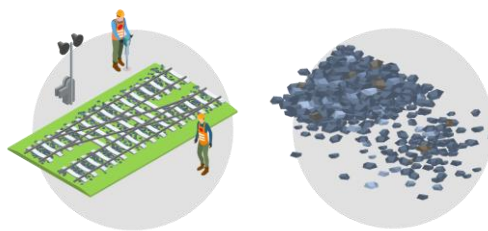





Allgemeine Spezifikationen

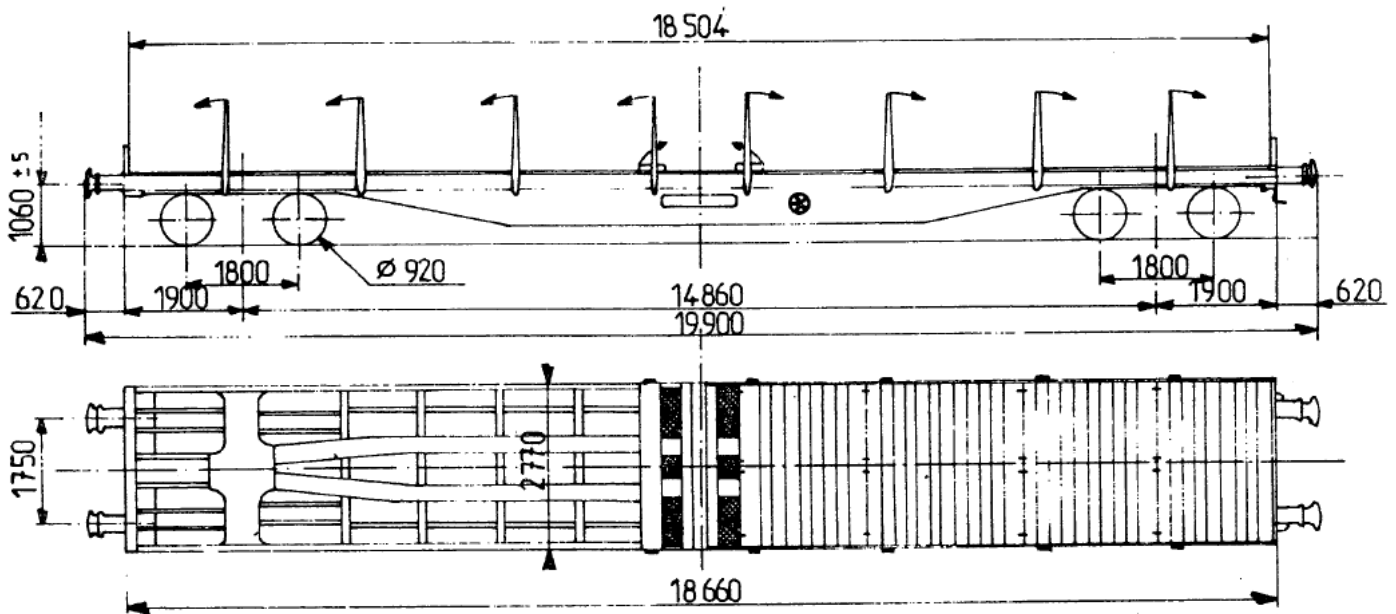
Gross weight	Poids total sur rail	zul. Gesamtgewicht	80 t
Payload	Charge utile	Nutzlast	57.6 t
Length over buffers	Longueur hors tout	Länge über Puffer	19.90 m
Distance between outer axles	Longueur de pesage	Abstand äußere Radsätze	16.66 m
Average tare weight	Tare moyenne	Mittleres Taragewicht	22.4 t
Usable width	Largeur utile	Nutzbare Breite	2.77 m
Usable area	Superficie utile	Nützlicher Bereich	51.3 m ²

Transported products - Produits transportés - Transportierbare Produkte

A wide range of cargoes, from steel to bulk.
 Une large gamme de cargaisons, de l'acier au vrac.
 Eine breite Palette von Gütern, von Stahl bis zu Schüttgut



 Fittings	 Équipements	 Ausstattung	
Swivelling stanchions	Ranchers pivotants	Schwenkbare Rungen	16
Hinged drop end	Haussettes d'extrémité rabattables	Scharnierendstrümpfe	2
Wooden floor	Plancher bois	Holzboden	1



Loading - Chargement - Lastgrenzenraster

	A	B1	B2	C2	C3	C4
S	41.5 t	49.5 t		57.5 t		
SS						