

These wagons are UK gauge only and are not suitable for use in mainland Europe



Ealnos

OPEN-TOP - TOMBEREAU - OFFENER WAGEN

The 4-axle (Ealnos) rail car with a capacity of 60 m³ is designed for the transport of **bulk goods**.

The wagon complies with the latest European legislations in force, i.e., TSI WAG, TSI Noise 4.2, TEN GE.

Le wagon (Ealnos) à 4 essieux, d'une capacité de 60 m³, est conçu pour le transport de **marchandises en vrac**.

Le wagon répond aux dernières législations européennes en vigueur, à savoir les STI WAG, STI Bruit 4.2, TEN GE.

Der 4-Achs-Wagen (Ealnos) mit einem Fassungsvermögen von 60 m³ ist für den Transport von **Schüttgütern ausgelegt**.

Der Wagen entspricht allen europäischen Vorschriften und Gesetzgebungen: TSI WAG, TSI Lärm 4.2, TEN GE.



General specifications



Caractéristiques générales



Allgemeine Spezifikationen

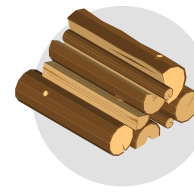
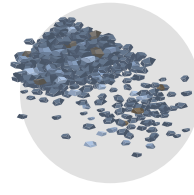
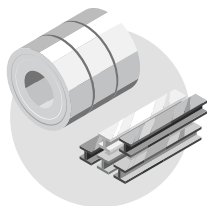
Capacity	Capacité	Kapazität	60 m ³
Gross weight	Poids total sur rail	zul. Gesamtgewicht	101.6 t
Payload	Charge utile	Zuladung	77.4 t
Tare weight	Tare	Eigengewicht	± 24.2 t
Length over buffers	Longueur hors tout	Länge über Puffer	13.970 m
Distance between outer axles	Longueur de pesage	Abstand äußere Radsätze	10.520 m
Loading gauge	Gabarit	Lademaßstab	UK
Loading width	Largeur utile	Ladebreite	2.470 m
Loading height	Hauteur utile	Ladehöhe	1.890 m
Buffers	Tampons	Puffer	CAT. A
Reinforced traction device	Dispositif de traction renforcé	Verstärkte Zugeinrichtung	1350 kN/1500 kN
GPS Tag	Balise GPS	GPS Telematik	Yes/Oui/Ja

Transported products - Produits transportés - Transportierbare Produkte

Bulk goods: Scraps, coal, aggregates, soil, clay, wood chips..




Marchandises en vrac : Ferrailles, charbon, agrégats, terre, argile, copeaux de bois ...

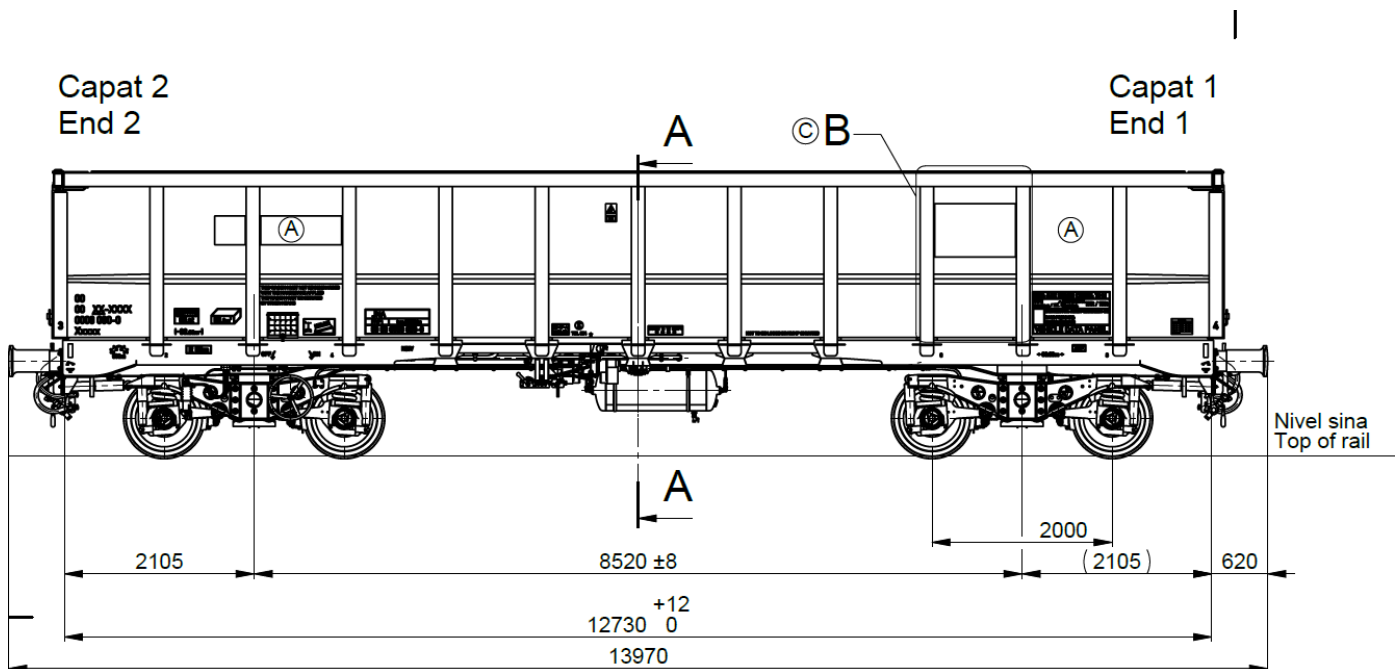
Schüttgüter: Schrott, Kohle, Zuschlagstoffe, Erde, Ton, Holzspäne...





Ealnos

 Fittings	 Équipements	 Ausstattung	
2 diagonally 2-leaf doors	2 portes à 2 battants en diagonale	2 welded steel diagonal 2 flügelige Türen	620 x 680 mm
Superstructure	Superstructure	Aufbau	Welded steel Acier soudé Schweißstahl
Floor material	Matériau du plancher	Boden	Steel / Acier / Stahl
Upper side	Partie supérieure	Wagenkasten	Reinforced with steel frame Renforcée par une armature en acier Verstärkt mit Stahlrahmen
Walls	Parois	Seitenwände	2 end walls and 2 side fixed walls 2 parois d'extrémité et 2 parois latérales fixes 2 Stirnwände und 2 feste Seitenwände



Loading - Chargement - Lastgrenzraster

	A	B1	B2	C2	C3	C4	D2	D3	D4
S	40.1 t	45.9 t	48.1 t		56.1 t		65.5 t		66.1 t
120					0.00 t				