



The 4-axle (Eanos) rail car with a capacity of 82.5 m³ is designed for the transport of **iron or other bulk goods**.

The wagon complies with the latest European legislations in force, i.e., TSI WAG, TSI Noise, TEN GE.

Le wagon (Eanos) à 4 essieux, d'une capacité de 82,5 m³, est conçu pour le transport de **fer ou autres marchandises en vrac**.

Le wagon répond aux dernières législations européennes en vigueur, à savoir les STI WAG, STI Bruit, TEN GE.

Eanos

OPEN-TOP - TOMBEREAU - OFFENER WAGEN

4-achsiger (Eanos)-Wagen mit Ladevolumen von 82,5 m³. Für den Transport von **Stahlschrott, Kohle und Baustoffen geeignet**.

Der Wagen entspricht allen europäischen Vorschriften und Gesetzgebungen: TSI WAG, TSI Lärm, TEN GE.



General specifications



Caractéristiques générales



Allgemeine Spezifikationen

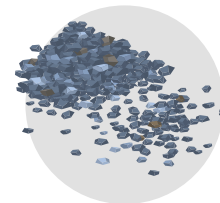
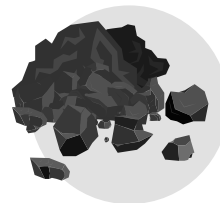
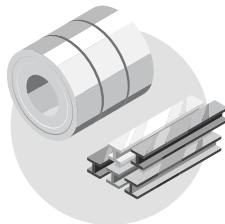
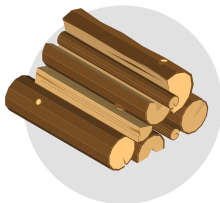
| | | | |
|------------------------------|------------------------|-------------------------|---------------------|
| Gross weight | Poids total sur rail | zul. Gesamtgewicht | 90 t |
| Capacity | Capacité | Kapazität | 82.5 m ³ |
| Tare weight | Tare | Eigengewicht | ± 22.5 t |
| Length over buffers | Longueur hors tout | Länge über Puffer | 15.74 m |
| Distance between outer axles | Longueur de pesage | Abstand äußere Radsätze | 14.50 m |
| Loading width | Largeur utile | Ladebreite | 2.7 m |
| Loading height | Hauteur utile | Ladehöhe | 2.1 m |
| Loading area | Surface utile | Laderaum | 39.4 m ² |
| Screw coupling | Attelage à vis | Schraubenkupplung | 135 t |
| Draw gear | Dispositif de traction | Zugvorrichtung | 150 t |
| Draw hook | Crochet de traction | Zughaken | 135 t |

Transported products - Produits transportés - Transportierbare Produkte

Bulk goods: Wood wastes, scraps, coal, aggregates, soil, clay...

Marchandises en vrac : Copeaux de bois, ferrailles, charbon, agrégats, terre, argile...

Schüttgüter: Holz, Schrott, Kohle, Zuschlagstoffe, Erde, Lehm...





Eanos



Fittings

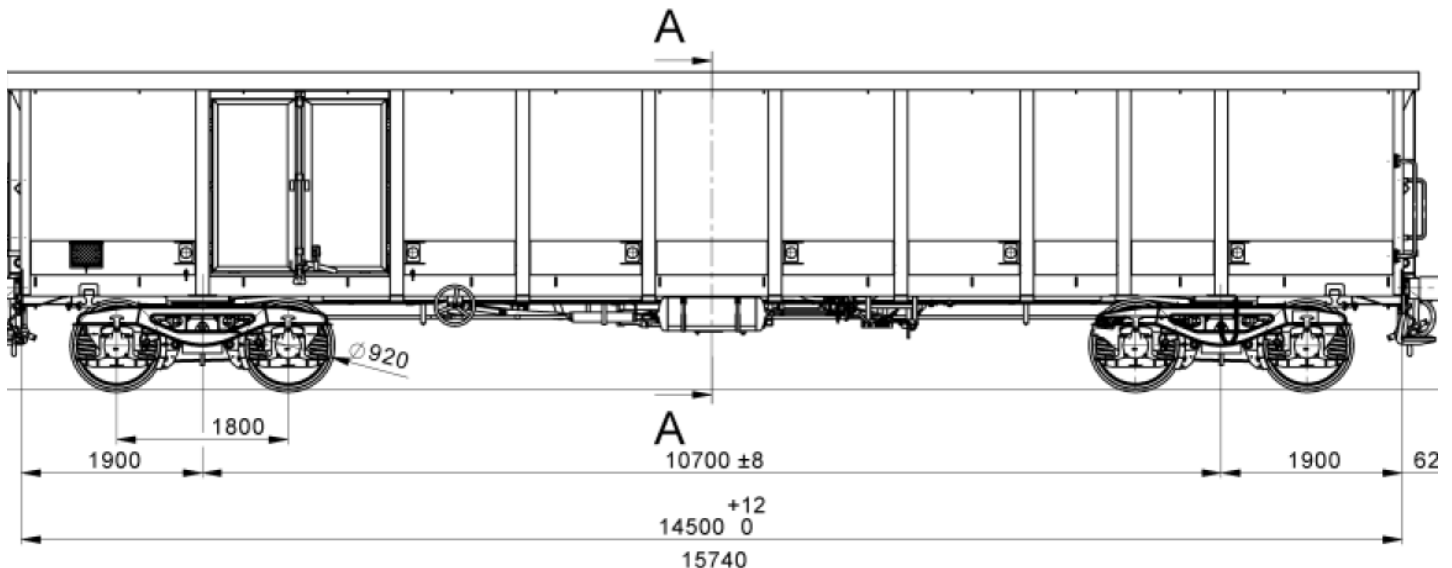


Équipements



Ausstattung

| | | | |
|---------------------------|------------------------------------|---|--|
| 2 diagonally 2-leaf doors | 2 portes à 2 battants en diagonale | 2 welded steel diagonal 2 flügelige Türen | 1.800 x 1.800 mm |
| Superstructure | Superstructure | Aufbau | Welded steel Acier soudé Schweißstahl |
| Floor material | Matériau du plancher | Boden | Steel / Acier / Stahl |
| Upper side | Partie supérieure | Wagenkasten | Reinforced with steel frame Renforcée par une armature en acier Verstärkt mit Stahlrahmen |
| Walls | Parois | Seitenwände | 2 end walls and 2 side fixed walls 2 parois d'extrémité et 2 parois latérales fixes 2 Stirnwände und 2 feste Seitenwände |
| GPS Tag | Balise GPS | GPS Telematik | Yes/Oui/Ja |



Loading - Chargement - Lastgrenzraster

| | A | B1 | B2 | C2 | C3 | C4 | D2 | D3 | D4 |
|-----|--------|--------|----|--------|----|----|--------|----|----|
| S | 41.5 t | 49.5 t | | 59.5 t | | | 67.5 t | | |
| 120 | | | | 0.00 t | | | | | |